

# ZALECENIA UPRAWOWE

UPRAWA	TERMIN OPRYSKÓW	DAWKA [l/ha]
<b>UPRAWY OGRODNICZE</b>		
<b>JABŁOŃ, GRUSZA</b>	Jesień: pierwszy zabieg 7-10 dni po zbiorach. Kolejne 2 zabiegi co 10-14 dni. Łącznie do 3 zabiegów.	4-5
	Wiosna: ruszenie wegetacji do fazy zielonego pąka.	3
<b>WIŚNIA, CZEREŚNIA</b>	Jesień: 2-3 zabiegi co 10-14 dni przed opadaniem liści.	4-5
	Wiosna: ruszenie wegetacji do fazy zielonego pąka.	3
<b>ŚLIWA, BRZOSKWINIA, MORELA</b>	Jesień: 2-3 zabiegi co 10-14 dni przed opadaniem liści.	4-5
	Wiosna: ruszenie wegetacji do fazy białego/różowego pąka.	3
<b>MALINA, PORZECZKA, BORÓWKA AMERYKAŃSKA</b>	Jesień: 1-2 zabiegi co 10-14 dni przed opadaniem liści.	4-5
	Wiosna: ruszenie wegetacji do fazy całkowitego rozwoju pierwszych liści.	3
<b>TRUSKAWKA</b>	Jesień: Pierwszy zabieg 10-14 dni po zbiorach lub skoszeniu liści.	4-5
	Drugi zabieg 10-14 dni później.	
	Wiosna: początek wegetacji.	3
<b>UPRAWY ROLNICZE</b>		
<b>KUKURYDZA</b>	Faza 3-4 liści.	3-4
	Faza 8-10 liści.	3-4
<b>ZIEMNIAK</b>	W czasie rozwoju części nadziemnej.	3-4
	Na początku kwitnienia roślin.	3-4
<b>RZEPAK</b>	Jesień: w fazie 6-8 liści.	3-4
	Wiosna: od fazy strzelania w pęd.	3-4
<b>STRĄCZKOWE</b>	Przed kwitnieniem.	3-4
	Po kwitnieniu.	3-4
<b>BURAK CUKROWY</b>	Faza 4-6 liści.	3-4
	Przed zwarciem międzyrzędzi.	3-4

Ilość cieczy użytkowej: uprawy sadownicze 500-1000 l/ha; uprawy rolnicze 200-300 l/ha.

**O SZCZEGÓŁY OFERTY NA TEN PRODUKT  
ZAPYTAJ SWOJEGO DYSTRYBUTORA**

**EKOPLON**  
Spółka z ograniczoną  
odpowiedzialnością sp.k.  
28-225 Szydłów  
Grabki Duże 82

ZNAJDŹ NAS NA:



tel. +48 41/354 51 69  
fax +48 41/312 10 89  
www.ekoplone.pl

**ep**  
EKOPLON

# SUKCES NA KAŻDYM POLU!

**PŁYNNY NAWÓZ  
BOROWO-CYNKOWY**

**NOWOŚĆ!**



wygoda  
stosowania



pełna  
pryswajalność



wysoka  
skuteczność



wysoka  
koncentracja  
składników



cynk  
schelatowany  
EDTA

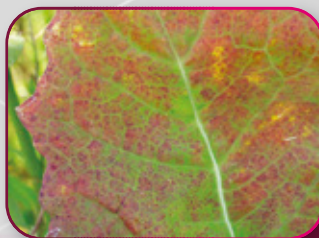


# EKOLIST®

DUO B+Zn

## PŁYNNY NAWÓZ BOROWO-CYNKOWY

ROŚLINY  
Z NIEDOBREM  
SKŁADNIKÓW



ROŚLINY  
ZDROWE



### ZALETY FORMULACJI

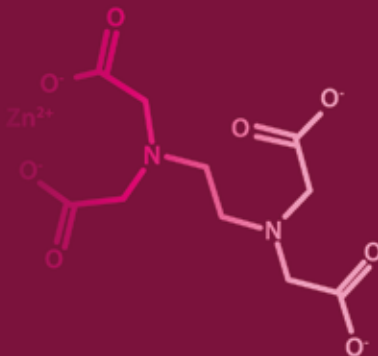
- wygoda stosowania - bez konieczności rozpuszczania
- trwałe połączenie trudno mieszających się mikroelementów
- cynk schelatowany EDTA
- wyraźne rezultaty stosowania
- doskonała mieszalność z pozostałymi nawozami firmy EKOPLON
- doskonała mieszalność ze środkami ochrony roślin

### KORZYŚCI DLA ROŚLINY

- budowa podstawy przyszłego plonu
- poprawa transportu asymilatów w roślinie
- poprawa parametrów ilościowych i jakościowych plonu
- poprawa stabilności ścian komórkowych
- intensyfikacja zawiązywania pąków kwiatowych
- optymalizacja kwitnienia
- zwiększenie płodności pyłku
- zmniejszenie ryzyka przemennego owocowania
- akumulacja składników pokarmowych w zdrewniałych częściach roślin
- poprawa odporności na mróz
- zapobieganie chorobom fizjologicznym wywołanym niedoborem boru

### KORZYŚCI DLA ROLNIKA

- szybkie dostarczenie cynku i boru
- doskonała przyswajalność (chelat)
- doskonała kompozycja trudno mieszających się składników: cynku i boru
- wygoda stosowania - forma płynna
- bezpieczne stosowanie
- możliwość mieszania z mocznikiem i innymi nawozami firmy EKOPLON



ROŚLINY  
Z NIEDOBREM  
SKŁADNIKÓW



ROŚLINY  
ZDROWE



## SKŁAD

SKŁADNIKI POKARMOWE	%m/m	g w 1l nawozu
B	4,8	60,0
Zn	2,0	25,0
Schelatowany przez EDTA	2,0	25,0

Wyniki doświadczenia przeprowadzonego w SD00 w Słupi w 2008 r. na uprawie kokurydzy (plon w t/ha)

